

Projekt: Cryogenic Distribution System
2K Ventilbox und Multi-channel Transferline (USA)
Jahr: 2014 / 2015



2K Valve Box

2K Ventilbox

- kompakte Bauweise aufgrund geometrische Einschränkungen
- große Anzahl erforderlicher Armaturen (Sicherheitsventile, Durchflussmesser, Hand- und Pneumatikventile)
- in den Leitungsverlauf eingebaut mit integrierten Vakuumsperren



Multi-channel Transfer Line

Multi-channel Transferline

- verschiedene kryogene Medien (LHe und LIN)
- mehrere Temperaturen (2K, 5K, 40K und 80K)
- unterschiedliche Drücke und Zustände
- Abkühlen und Erwärmen unabhängig voneinander mit unterschiedlichen Raten und Reihenfolgen
- minimierter Kontakt zwischen Vor- und Rücklaufleitungen
- äußerst geringe Wärmeeinströmrate

Projekt: XFEL Kryomodul Prüfstand mit 2K Ventilbox (Deutschland)

Jahr: 2006

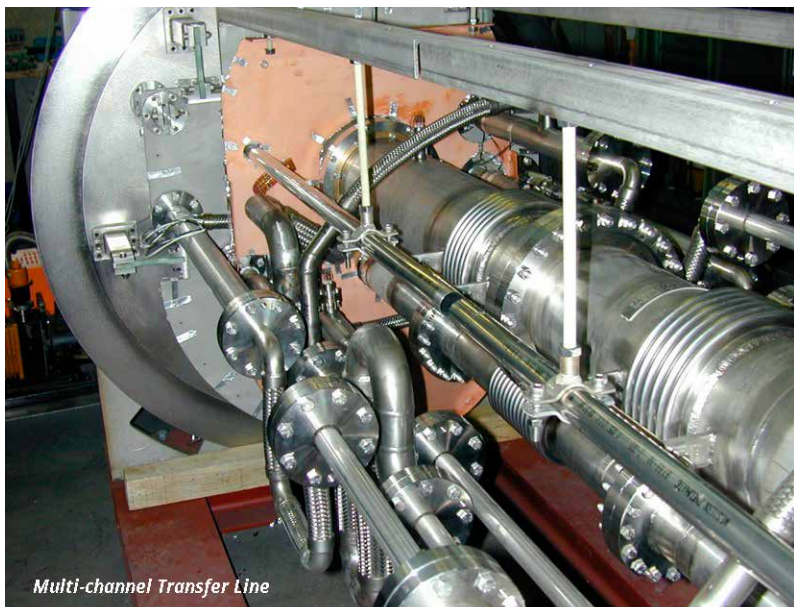


XFEL Kryomodul Prüfstand mit 2K Ventilbox

- 4.5K und 80K Schild
- Einspeisekappe
- Endkappe
- Steuerventilgehäuse
- Transferline
- Rohrdurchmesser DN10 - DN50

Multi-channel Transferline

- verschiedene kryogene Medien (LHe und LIN)
- mehrere Temperaturen (2K, 5K, 40K und 80K)
- unterschiedliche Drücke und Zustände
- Abkühlen und Erwärmen unabhängig voneinander mit unterschiedlichen Raten und Reihenfolgen
- minimierter Kontakt zwischen Vor- und Rücklaufleitungen
- äußerst geringe Wärmeeinströmrates durch optimale Abschirmung der 2K- und 4K-Leitungen



Kontakt

Cryotherm GmbH & Co. KG
Euteneuen 4
57548 Kirchen/Sieg, Germany
☎: +49 27 41 95 85-0
☎: +49 27 41 69 00
✉: info@cryotherm.de
🌐: www.cryotherm.de

